

地震時の複数建物被害状況を一元管理

# IoT地震観測サービス

広域・多拠点の地震観測が低コストで始められます。



## 地震観測のトータルシステムを提供

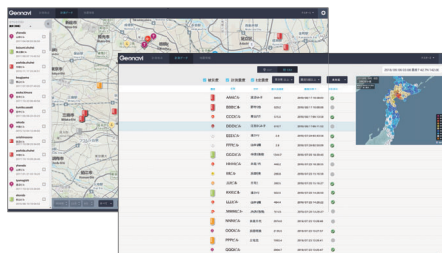
### 1. 計測

- 地震計メーカーだからこそその **計測精度**
- LTE-M通信/Wi-Fiによる **自動アップロード** 機能



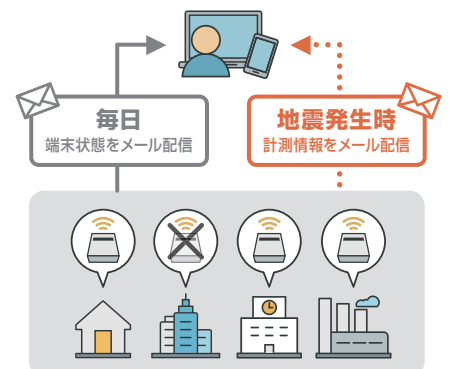
### 2. 管理

- マップ/リスト形式により **広域・多拠点** 管理が可能
- 遠隔での **死活監視**、ファームウェアアップデート機能
- **API連携** 機能



### 3. 共有

- **豊富なメール通知** 機能
- **簡易被災度推定** 機能



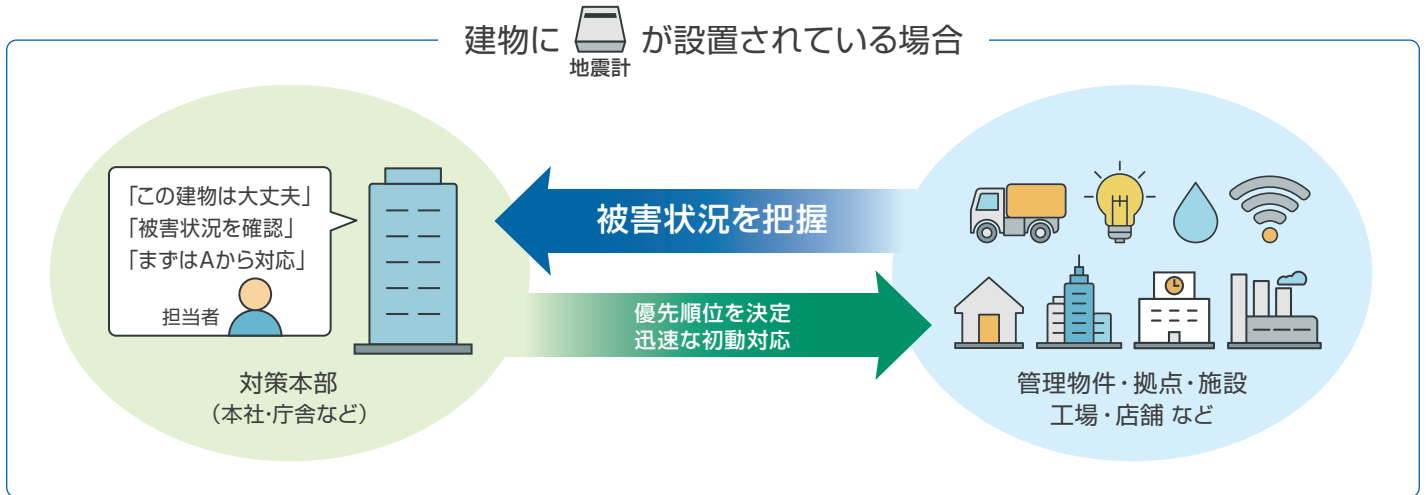
※システムの画面はすべてイメージです。

# 知りたいのは、「その場所」の安全・安心



大切な人のいる建物は無事ですか？

自宅、職場、子どもの学校、会社の拠点・施設は無事ですか？



\\ 様々なサービス・業界での活用が可能です。 /

## 拠点の被害状況の早期把握

安全確保、事業継続判断、初動体制構築、人員リソース適切配置、早期復旧、情報公開による企業価値向上



### 製造業

- ・サプライチェーンの被害状況把握



### 運輸業

- ・物流網の被害状況把握
- ・駅等での誘導案内



### 金融業・保険業

- ・顧客資産の損害把握
- ・支払いの迅速化



### 不動産業

- ・テナント、利用者へのアナウンス
- ・帰宅困難者の受入れ判断



### 医療・福祉

- ・医療、福祉従事者の招集
- ・家族への安心情報の提供



### 教育

- ・家族への安心情報の提供



### 自治体

- ・地域の被害状況の把握
- ・避難者の受入れ判断
- ・住民への正確な情報伝達



### 大学・研究機関 コンサル業

- ・集まってきたデータによる研究
- ・データを利用した分析、コンサルティング

導入事例・最新情報をWebサイトで公開中!!

IoT地震観測サービスのWebサイトはこちら >



※このカタログに記載された仕様・デザインは予告なしに変更することがあります。 ※このカタログの記載内容は2021年9月27日現在のものです。



【お問い合わせ】

白山工業株式会社 MAIL [iot-pj@hakusan.co.jp](mailto:iot-pj@hakusan.co.jp) TEL 042-333-0080

[https://www.hakusan.co.jp/solution/loT\\_quake\\_monitor/](https://www.hakusan.co.jp/solution/loT_quake_monitor/)