

# “教育”と“体験”を 組み合わせた震災伝承

リアルな地震体験が防災学習の価値を高める



## ■ 導入の背景

おぢや震災ミュージアムそなえ館は、2004年10月23日に発生した新潟県中越大地震の被害や教訓を後世に伝える防災学習施設です。施設では、開館当初より「地震ザブトン」を展示。来館者に向け、実際の観測記録を基に再現した地震体験を提供しています。

## ■ 提供機器

実際の観測記録を基に、水平2方向の地震動をリアルに再現できる可搬型地震動シミュレーター「地震ザブトン」を提供しました。



専用スペースでの地震ザブトン体験



館内には新潟県中越大地震に関する展示が数多く



団体向け防災プログラムでは、語り部講話やレクチャー、グループワークを提供



## ■ 運用

- 語り部講話やグループワークによる「教育」と地震ザブトンによる「体験」を組み合わせた防災学習体験プログラムを提供
- リアルな地震体験を通じて、新潟県中越大地震の背景を深く理解することができる
- 県内／県外の小中学生、自主防災組織、町内会、地域防災リーダーが施設を訪問、防災学習プログラムを受講している



施設に届いたお礼の手紙



# 地震体験から始まる 「地震に強い家づくり」

リアルな地震体験を通じて耐震性能の重要性を実感する



## ■ 導入の背景

益田建設の注文住宅ブランド「アイデアホーム」の最大の特徴は「高い耐震性」にあります。この実現に向けた取り組みとして、微動探査、耐震シミュレーション、構造計算などを行っています。また、地震ザブトンを使用した地震体験も、お客様に耐震性能の重要性を実感していただくための重要な役割を果たしています。

地震ザブトンは、同社が2018年に開設した「耐震研究所」に常設されており、施設を訪問した方であればどなたでも体験可能です。当施設は、地震に関する解説・展示や地震体験ができるアミューズメント施設です。

## ■ 提供システム

実際の観測記録を基に、水平2方向の地震動をリアルに再現できる可搬型地震動シミュレーター「地震ザブトン」を提供しました。



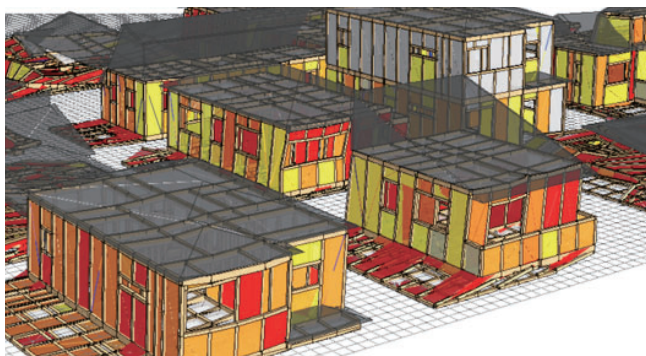
専用スペースに設置された地震ザブトンで、直下型地震や海溝型地震、長周期地震動などさまざまな揺れが体験可能



「地震に強い家づくり」のために、微動探査による地盤状態の計測・wallstatによる倒壊シミュレーション・構造計算を行い、最適な構造プランを提案

## ■ 運用

益田建設では、シミュレーションソフト「wallstat」の映像を組み合わせたオリジナルの地震体験も提供可能です。同社の耐震研究所では、地震体験だけでなく、柱や梁、制震ダンパーも展示されており、実際に触ることもできます。また、解説パネルを通じて地震についても学ぶこともできます。



シミュレーションソフト「wallstat」の映像と組み合わせた地震体験も可能



耐震研究所内では、地震に関する解説パネルも複数展示されています