



# 地震あんしんカルテ

我が家に設置した地震計からデータを収集・解析し、地震が発生した後の建物の健全性を評価します。

【地震発生時刻】2016年11月22日 5時59分頃 【震源地】福島県沖 【マグニチュード】7.4 (深さ 25km)

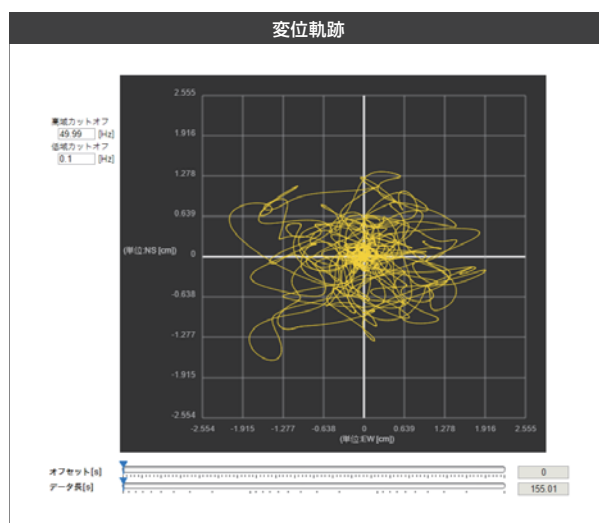
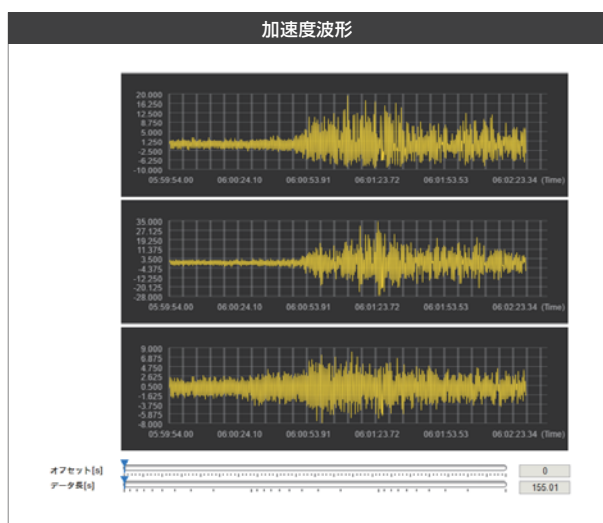
観測地点 東京都江東区 設置建物 マンション コンクリート造 7階/14階建て

建物健全性評価: **健全** 震度: **4** 計測震度: **3.7**

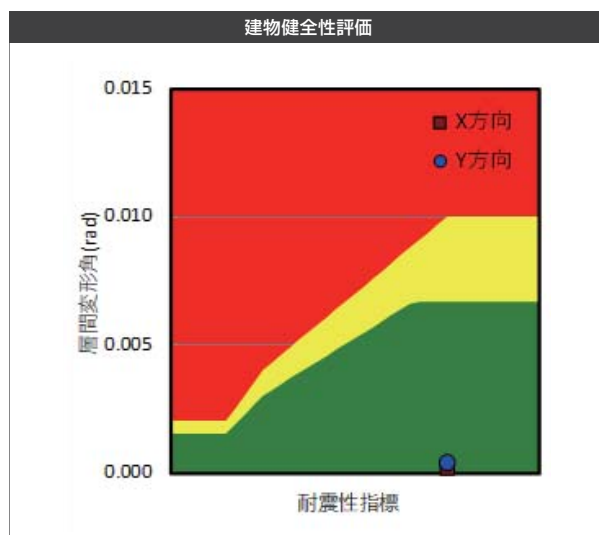
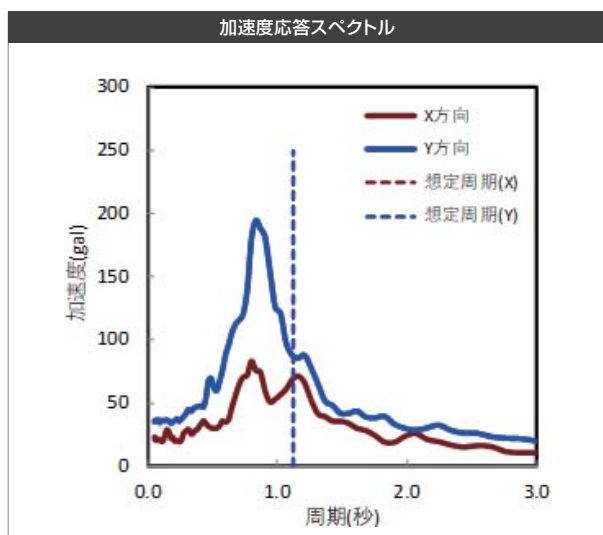
観測値から推定される固有周期はX1.0秒、Y方向0.7秒で、同規模の建物とほぼ同等です。層間変形角は小さく、健全と判定されます。

※建物健全性評価は、計測したデータを基に独自で算出したものであり、建物の健全性の目安を示すものです。当カルテをご利用になったことにより生じるいかなる損害についても、一切責任を負いません。

## 1 計測結果 計測したデータから建物の揺れの大きさや軌跡がわかります。



## 2 解析結果 解析結果から建物の健全性がわかります。



### 3 地震ハザードカルテ 将来想定される地震の震度や地盤の揺れやすさなど、地震による危険度がわかります。

30年地震ハザード 今後30年間に震度6弱の揺れに見舞われる確率 **82.0%【ランク:E 高め】**

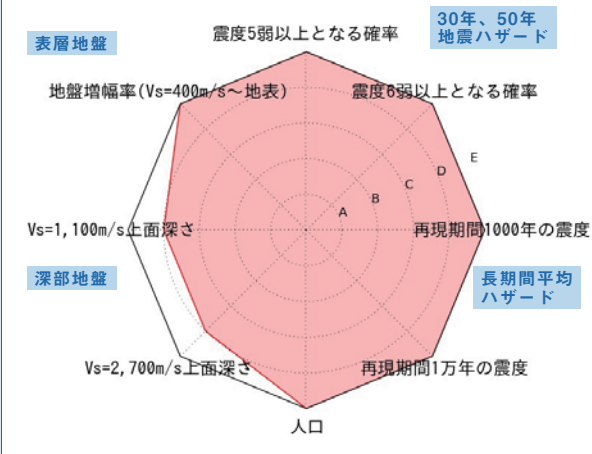
表層地盤増幅率 地表面近くに堆積した地層の地震時の揺れやすさ **2.29【ランク:E 高め】**



## 地震ハザードカルテ 2016年版

	メッシュコード	中心緯度、経度	住所	標高	メッシュ内人口
	観測地点記載の通り			0m	1,250~1,300人

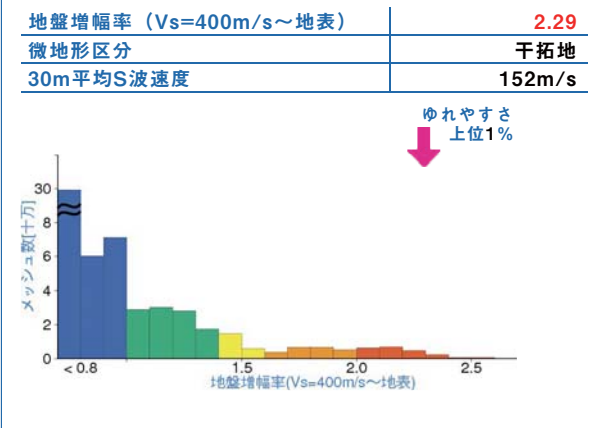
#### 総合評価



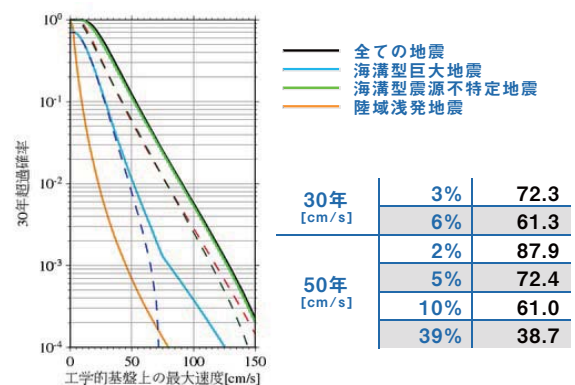
#### 30年、50年地震ハザード

超過確率の値[%]		震度5弱	100.0
今後30年間にある震度以上の揺れに見舞われる確率の値です。	30年	震度5強	99.5
		震度6弱	82.0
		震度6強	28.8
震度の値		震度	確率
今後30年または50年間にある値以上の確率で見舞われる震度の値です。	30年	3%	6強
		6%	6強
	2%	7	
	50年	5%	6強
		10%	6強
39%		6強	
地表の最大速度の値[cm/s]		震度	最大速度
今後30年または50年間にある値以上の確率で見舞われる地表の最大速度の値です。	30年	3%	165.4
		6%	140.1
	2%	201.1	
	50年	5%	165.6
		10%	139.6
39%		88.5	

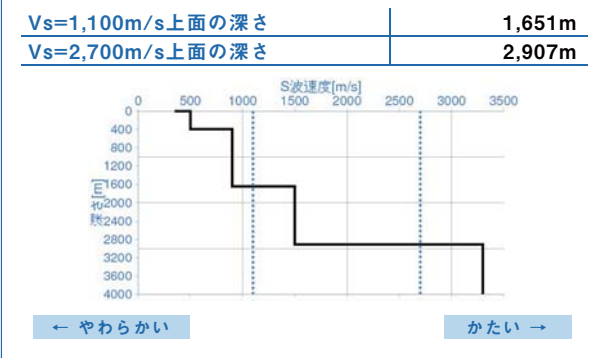
#### 表層地盤



#### ハザードカーブと影響地震カテゴリー



#### 深部地盤



No.	地震名	震度6弱以上の影響度[%]
1	太平洋プレートのプレート間及びプレート内の震源を予め特定しにくい地震	39.5
2	フィリピン海プレートのプレート間及びプレート内の震源を予め特定しにくい地震	36.7
3	南海トラフの地震(南海地震・東南海地震・想定東海地震)	19.9

#### 長期間平均ハザード

震度の値	500年相当	6強
	1000年相当	7
	5000年相当	7
長期間の再現期間に対応する震度の値です。	1万年相当	7
	5万年相当	7
	10万年相当	7