

2019 年 12 月 2 日

報道関係各位

 株式会社日本設計
 白山工業株式会社

日本設計と白山工業、簡易居住性能評価システム 「すまはび」を開発

株式会社日本設計（本社：東京都新宿区、代表取締役社長：千鳥 義典）と白山工業株式会社（本社：東京都府中市、代表取締役社長：吉田 稔）は、スマートフォンで計測した加速度^{※1}を用いて簡易に居住性能を評価するシステム「すまはび」を開発し、2019年12月2日に特設サイト（<https://www.smart-habi.com/>）をオープンしました。

従来、床振動による居住性能評価には高性能の計測機器や高度な専門知識を必要としていました。「すまはび」を使えば、床振動による居住性能評価を、スマートフォンとWEB解析ソフトのみで簡易に行うことができます。^{※2} 詳しくは特設サイト「<https://www.smart-habi.com/>」をご覧ください。

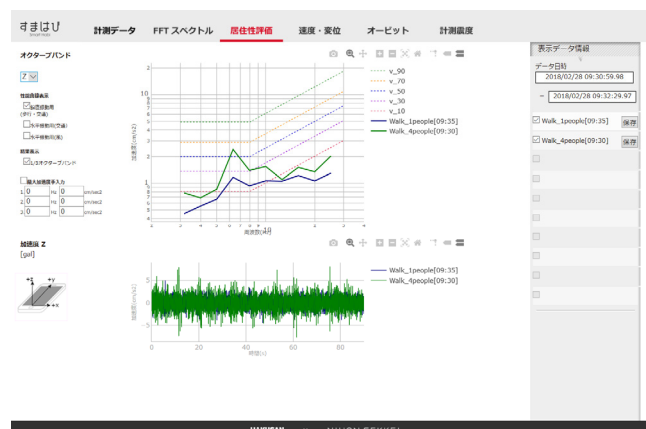
「すまはび」の利用は無料です。広く一般の皆様や、学生の皆様にご活用いただければ幸いです。

※1：計測アプリケーションは「i地震」を推奨しています。

※2：簡易評価結果は詳細な検証・評価を行った場合と、結果が異なる場合があります。



すまはび特設サイト トップページ



すまはび 解析ページ

主な特徴

- スマートフォンで簡易に加速度を計測できる
- スマートフォンでの計測結果をクラウドに保存できる
- WEB解析ソフトで簡易居住性能評価ができる
- 鉛直振動・水平振動の評価に対応
- 利用料は無料
- 2004年度版 日本建築学会 居住性能評価指針に対応
 (2018年度版居住性能評価標準への対応作業中)



すまはび利用方法

以上

株式会社日本設計 概要

1967 年創立。社員数 956 名。建築、土木の設計・監理、都市計画・地域開発などの関連業務、リノベーション業務、コンサルティング業務を行う総合組織設計事務所。

創立当初より超高層建築の日本におけるパイオニアとして、さらには、1980 年代以降は、「環境」をテーマとした多くの作品を創出し、「環境の日本設計」として活動。社会に求められる新しい価値を創出し、高品質な建築、都市づくりを目指している。

白山工業株式会社 概要

1986 年設立。社員数約 80 名。製造設備機械、および地震や火山の観測・解析機器、建物の健全性評価システムなど、機器・サービスの提供を行う。

会社組織化する以前よりスリッター製造を専業としていたが、1986年に環境計測機器の開発・製造を開始した。2006年以降は、地震被害の低減をテーマに機器やサービスの開発に力を注ぎ、地震防災の新たなソリューション提供で社会に貢献すべく活動している。

報道機関からの問い合わせ先

日本設計 広報室 平賀、大山 050-3139-7003

白山工業 プロモーショングループ 中村、小嶋 042-333-0080